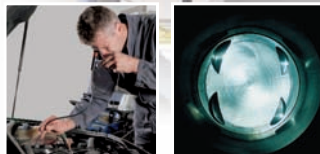


**VOORDELEN IN DE PRAKTIJK:**

- Hoge resolutie door 7.400 beeldvezels
- Nog lichter – lichtsterkte meer dan 20.000 lux (bij 16 mm afstand)
- Geen warmteontwikkeling aan het uiteinde van het instrument
- Beelden met scherpe randen door de speciaal gecoate, hoge resolutie achromatische optiek
- Lichtgevoelige buisliens
- Groot overzichtseld door grote openingshoek (50°)
- Kleine doorsnede (8 mm)
- Geringe buigradius (60 mm)
- Gepatenteerde snelsluiting
- Mobiel gebruik, geen stroom nodig
- Anti-condens, benzine- en olieresistente optiek
- Voorbuigbare, vormstabiele sonde
- Waterdicht
- Absolute scherpste door traploze focussen van het oculair
- Oculairrubber tegen storend licht uit de omgeving

# Compact-endoscoop

Het optimale hulpmiddel voor de industrie, vakmensen en architecten.



*Wie er eenmaal mee gewerkt heeft, zal de compacte EH-endoscoop niet meer kunnen missen.*

*Deze extreem lichtgevoelige fiberscopen zijn meetinstrumenten van hoge kwaliteit, "made in Germany", en overtuigen door de vele verwerkingsdetails en uitrustingskenmerken.*

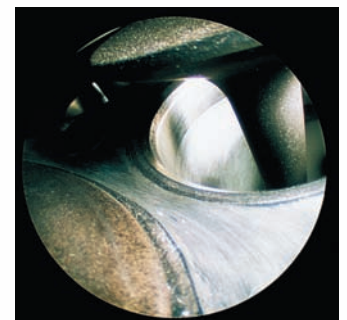
## Robuuste fiberscoop voor veelzijdig inzetbereik

De combinatie van speciaal gecoate, hoge resolutie achromatische optiek, een lichtgeleiderbundel bestaande uit 7.400 vezels en een indrukwekkend hoge belichtingssterkte van 20.000 lux, zorgt voor optimaal belichte, gedetailleerde en randscherpe beelden.

De semiflexibele endoscopen met traploos te focussen oculair en anti-condens, benzine- en olieresistente optiek zijn individueel te buigen, waterdicht, eenvoudig te geleiden, schokdempend en robuust.

Doordat ze zonder stroom gebruikt kunnen worden, zijn de EH-endoscopen geschikt voor een groot aantal toepassingen op het gebied van kwaliteitszorg, onderhoud, bouwwerkdagnostiek of schadeanalyse.

Met deze flexibel buigbare vezeloptische endoscopen kunnen op eenvoudige wijze en zonder ingewikkelde demontages de toestand en kwaliteit van materialen onderzocht worden, waardoor schade vroegtijdig opgespoord kan worden met lagere materiaal- en loonkosten als gevolg.



TRT-KAT-KEEH-WM-01 -NL

## EH 1000-8 en EH 2000-8 bieden u bijzonder veel flexibiliteit:



In de rvs batterijhouder, met geribbeld oppervlak voor een goede grip, zit een set batterijen zodat het toestel mobiel kan worden gebruikt.

Indien nodig kan de oculaire unit, dankzij de gepatenteerde snelsluiting, zonder problemen van de batterijhouder worden losgemaakt en op verschillende energiebronnen worden aangesloten, zodat optioneel kan worden gewisseld van de stroomvoorziening door batterijen naar werking op 12 V of 230 V.

Hierdoor kan, bijvoorbeeld tijdens aansluiting op netstroom met een HK 7000 koudlicht-projector en glasvezel-lichtgeleidingskabel, een extreem hoge lichtsterkte van maximaal 80.000 lux worden bereikt.

Voor de optimale inspectie van ook de moeilijk bereikbare gebieden met hoeken kunnen de twee optioneel verkrijgbare 90°- en 110°-zijaanzichtadapters worden vastgeschroefd op de sondepunt, waardoor het permanent focussen van het inspectiedoel wordt gewaarborgd.

Bij onderzoeken in sterk reflecterende gebieden kan bovendien de lichtsterkte van de speciale xenon-halogenlamp traploos worden gedimd.

Technische gegevens	EH 1000-8	EH 2000-8
Artikelnummer	EH1008	EH2008
Diameter sonde	8 mm	
Gebruikslengte	1.000 mm	2.000 mm
Belichtingswijze	dimbare speciale xenon-halogenlamp 3,5 V	
Belichtingssterkte	meer dan 90.000 lux bij 230 V stroomvoorziening, meer dan 20.000 lux bij 3,5/12 V stroomvoorziening (beide bij een afstand van 16 mm)	
Zichtrichting / zichtveld	0° / 50°	
Focus	Minimale zichtafstand > 10 mm	
Oculair	focuseerbaar	
Beeldgeleidingsvezels	7.400	
Buigradius	60 mm	
Sondehuls	PVC, flexibel te vormen	
Resistentie	Objectief en sonde waterdicht, olie- en benzineresistent	
Batterijhouder	rvs, geribbeld	
Bedrijfscondities	-20 °C tot +50 °C	
Type batterij	drie alkali-mangaan batterijen LR 14 (grootte C)	
Levering	Endoscoop, reservelamp, draagkoffer	

Optioneel verkrijgbare accessoires

Opschroefbare 90°- en 110°-zijaanzichtadapters (verkleinend),  
verbindingkabel met automaat stekker voor verlenging van de afstand tussen endoscoop en batterijhouder,  
12 V accubox, HK 7000 koudlicht-projector, adapter voor koudlicht-projectoren (compatibel met bestaande systemen)